



គណបក្សសមរង្ស៊ី

PDP-Center

គ្រឿងស្រវឹង ដល់ ពាក់ព័ន្ធ
បំបែក ប្រមូល លក្ខណសម្បត្តិ

យង់ កិ មអេ ង
ប្រធាន គណបក្សសមរង្ស៊ី លី យ៉ា យ៉ា

និយមន័យ

- ការប្រែប្រួល: គឺជាការផ្លាស់ប្តូររាសីភាពដើមទៅសភាពមួយផ្សេងទៀត។
- អាកាស: គឺមានន័យថាលំហូរឬទេ ។
- ធាតុ: គឺជាបណ្តុំនៃម៉ូលីគុលឬសមាសធាតុច្រើនរួមផ្សំគ្នាហើយបង្កើតបានជារត្នអ្វីមួយ។

ការប្រែប្រួលអាកាសធាតុ: គឺជាការផ្លាស់ប្តូរសីតុណ្ហភាពនៅក្នុងស្រទាប់បរិយាកាសដោយសារកំនើនបណ្តុំម៉ូលីគុលឬសមាសធាតុឧស្ម័នផ្ទះកញ្ចក់នៅក្នុងបរិយាកាសដែលធ្វើឲ្យកំដៅផែនដីកើនឡើង។

សេចក្តី ផ្តើម

មូលហេតុ នៃ ការ ប្រែ ប្រួល អាកាស ធាតុគីមីកពី កំណើននៃ ឧស្ម័ន ផ្ទះ កញ្ចក់ ជាពិសេស បណ្តាល មកពី សកម្មភាព របស់ មនុស្ស ដូចជា:

- ការ ដុត តន្ត រុក្ខជាតិ: ផ្ទះ សស៊ីល ដូចជា ធុញ ដង្កូវ ប្រេង កាត និង ឧស្ម័ន ធម្មជាតិ នានា ដើម្បី បង្កើត បាន នូវ ថាមពល
- ការ ប្រែ ប្រួល ការ ប្រើ ប្រាស់ដី និង ឯកការ កាប់ ឬ ដុត បំបាត់ រុក្ខជាតិ ព្រៃ
- សកម្មភាព ក្នុង វិស័យ កសិកម្ម ដូចជា ដំណាំ ស្រូវ ចិញ្ចឹម មសត្វ សំណល់ សំរាម និង ងាយ ពុំ នូវ លូ បង្ហូរ
- ការ ប្រើ ប្រាស់ ជីគីមី និង ឧស្ម័ន សំលាប់ សត្វល្អិត ជាដើម នាំ ឲ្យ មាន ផលផ្ទះ កញ្ចក់ គឺ កំណើន ឧស្ម័ន ផ្ទះ កញ្ចក់ ក្នុង បរិយាកាស ដែល ការ ពារ មិន ឲ្យ ខ្លាំង ដោយ ចេញ ទៅ ក្នុង អាកាស បណ្តាល ឲ្យ កំដៅ ក្នុង ផែនដី កាន់តែ កើន ឡើង ។

ឧស្ម័នដែលបង្កឱ្យមានផល ប៉ះពាល់ កញ្ចក់

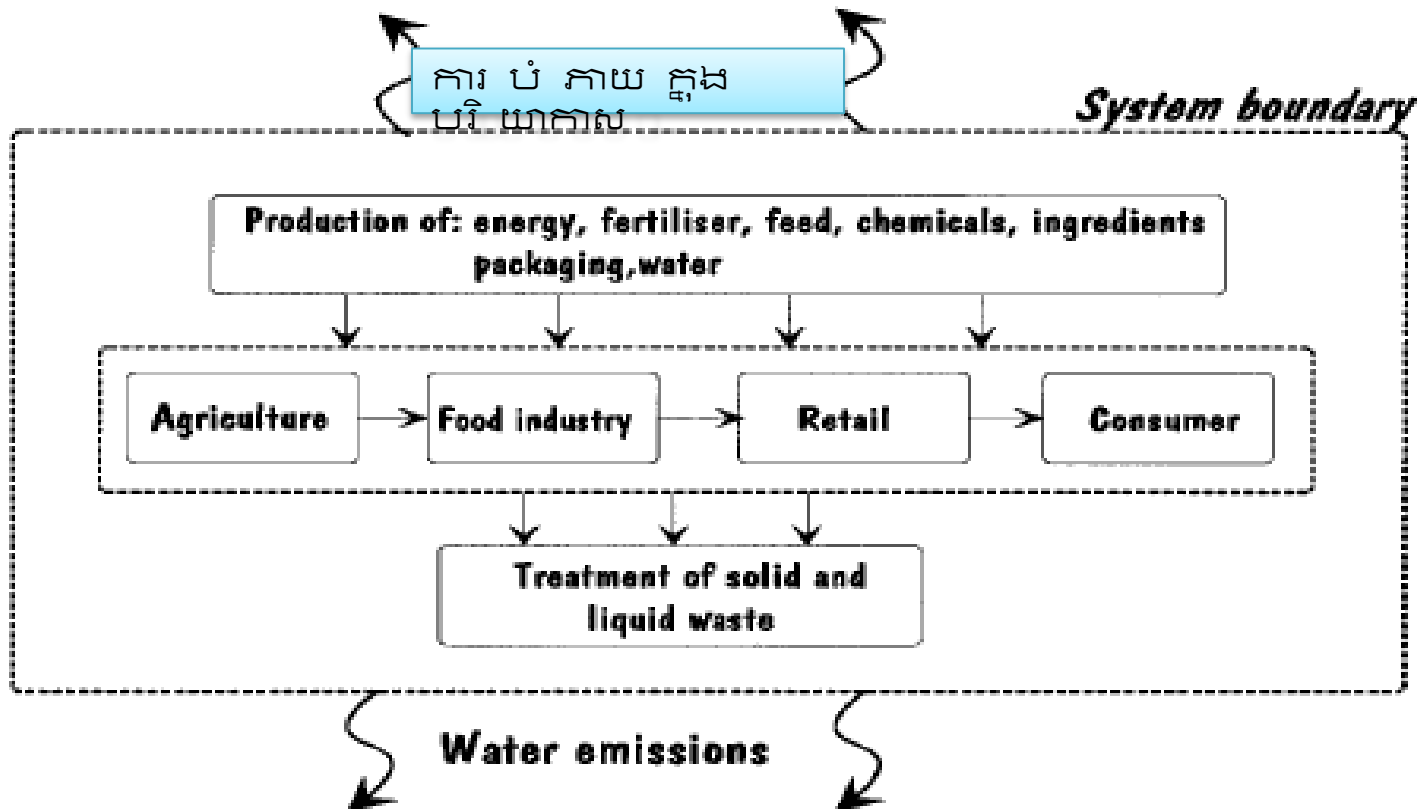
បំពង់ បម្រែ លអាកាស ធាតុ បង្កឡើងដោយ កត្តាពីរ: ក្រីកត្រី បង្កឡើងដោយ មនុស្ស និង ឯកត្តាបង្កឡើងដោយធម្មជាតិ ខ្លះៗ ខ្លះៗ

❖ ការ បញ្ចេញ ឧស្ម័ន កញ្ចក់ យ៉ាង ច្រើនទៅក្នុង បរិយាកាស ដែល លំបំផ្លាញដល់ រំលែក ទាប អូហ្សូន (O_3)

ឧស្ម័ន កញ្ចក់ ទាំងនោះរួមមាន

- ចំហាយទឹក (H_2O)
- ឧស្ម័នកាបូនិក (CO_2): ការកាប់បំផ្លាញព្រៃឈើ ហើយ ភាគ ៤ ភាគ ៦ ភាគ ៧ វិស័យ កសិកម្ម អាចារ្យ បំភាយតាមរយៈការប្រើប្រាស់ ជីកីមី និង គ្រួសែន អុកស៊ីស៊ីន (N_2O) រួម ៗ (១៥%)
- ឧស្ម័នមេតាន (CH_4)
- ឧស្ម័នស៊ីអេហ្វ្លូរីន (CFC): កំនើនបច្ចេកវិទ្យា កំនើន បំភាយ ឧស្ម័ន កញ្ចក់ ច្រើន ទៅក្នុង បរិយាកាស ឧស្ម័ន អូហ្សូន (CFC) និង ឧស្ម័នកាបូនិក (CO_2)។

ដ្យាក្រាម



ដំណាក់កាលនៃការផលិតគ្រឿងស្រវឹងជាប់ ពាក់ព័ន្ធនឹងវិប្បដល់វិប្បលម្អាកាសធាតុ

ការដាំដុះ

ការលាយដុះ

ការផលិត

ការរំលាយដុះ

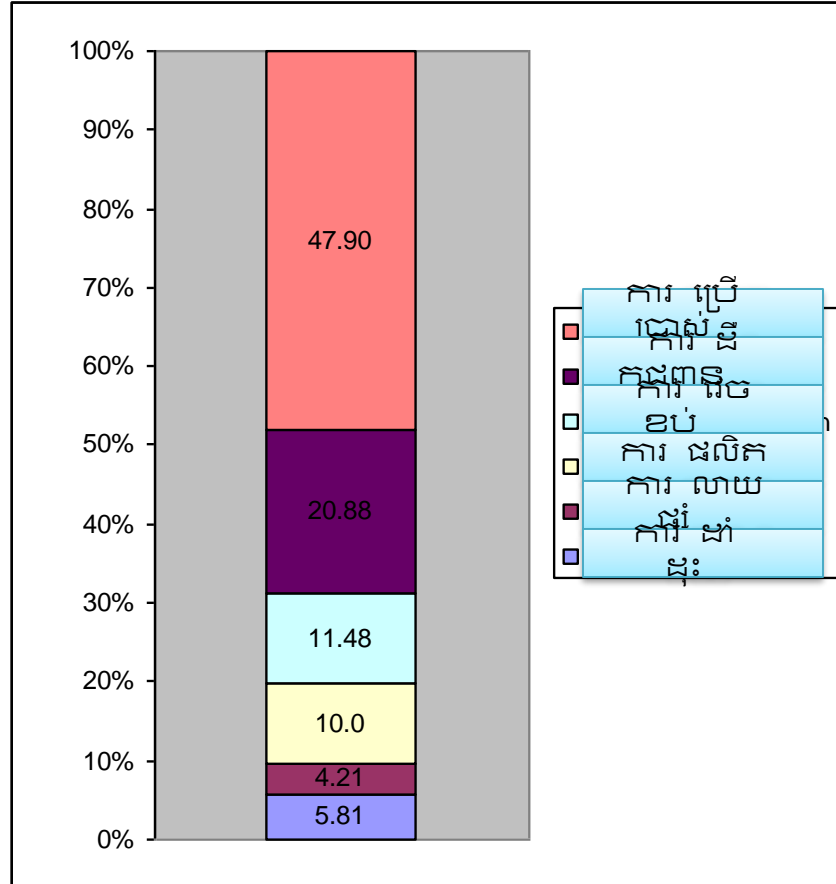


ការដកដុះ

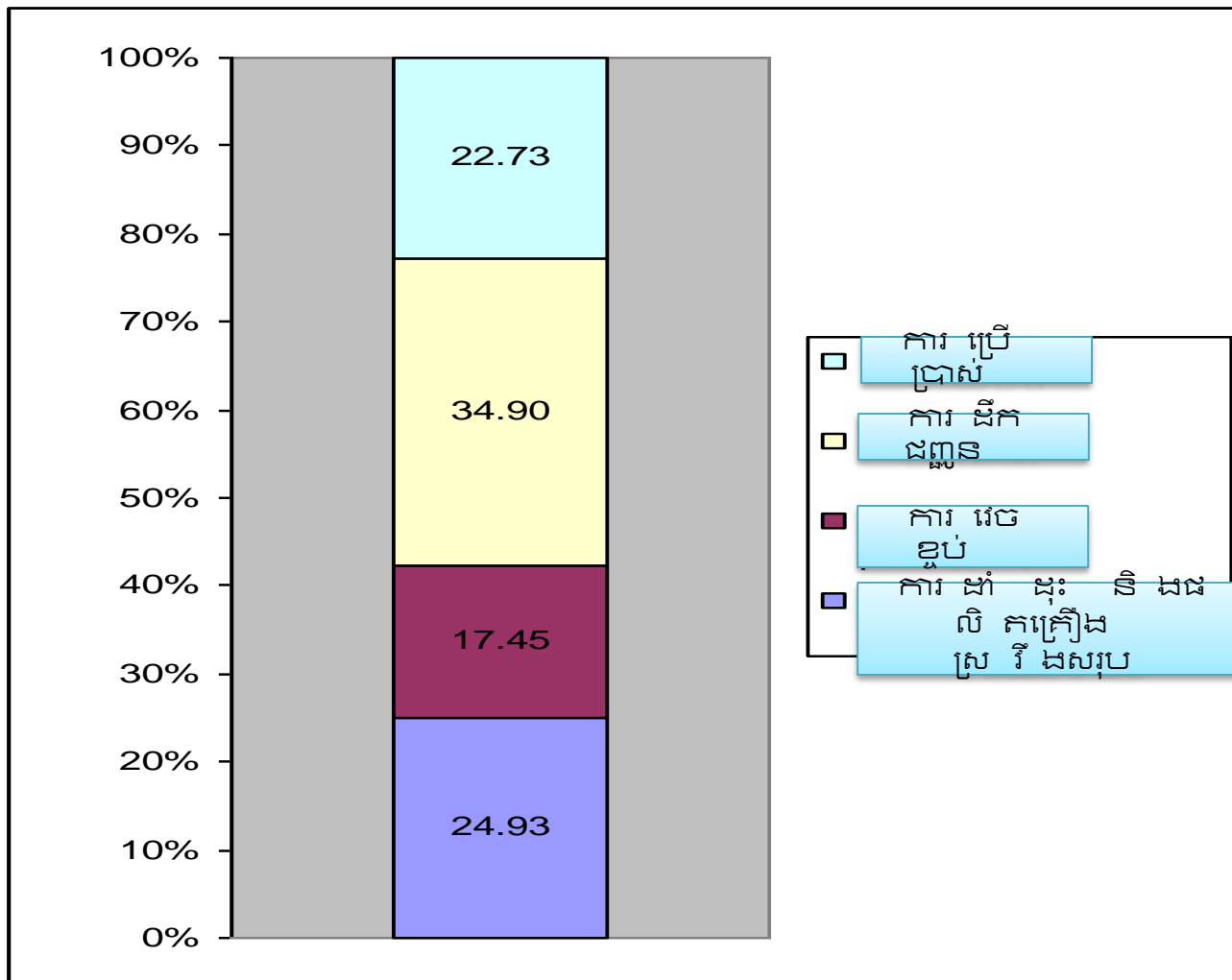
ការប្រើប្រាស់



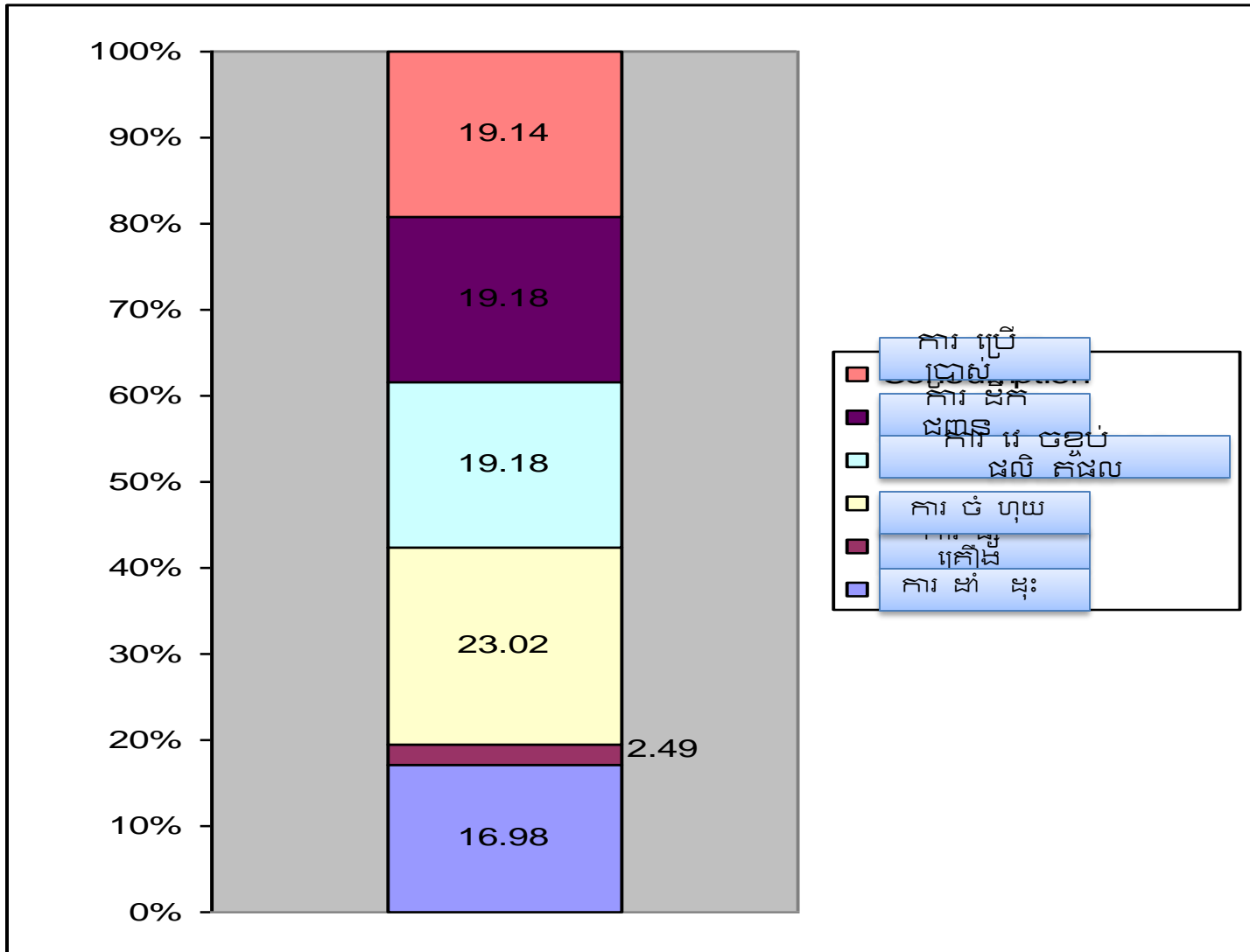
ទំនាក់ ទំនងនៃ ដំណាក់កាល នៃការ បំភាយ របស់ ស្រាបៀរ (draft & packaged)



ទំនាក់ទំនងនៃដំណាក់កាលនៃ ការបំភាយរបស់ស្រា



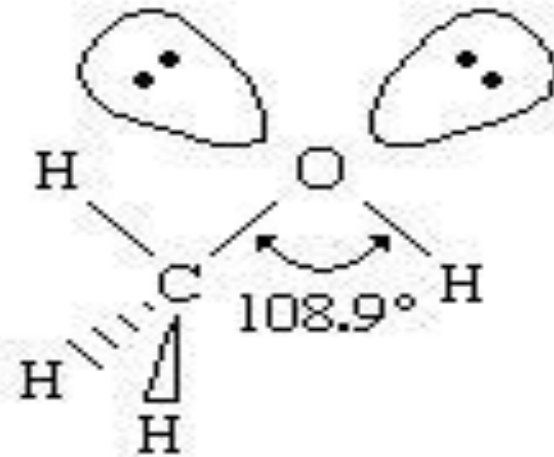
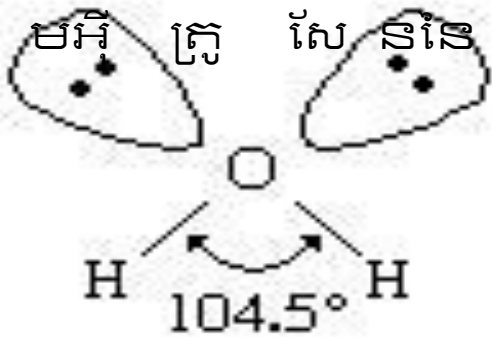
ទំនាក់ទំនងនៃដំណាក់កាល នៃការបំភាយរបស់ស្រា Spirit



រចនាសម្ព័ន្ធ នៃ គ្រឿង ដំបូង ដ៏សំខាន់

R-O-H មាន នៅក្នុង គ្រឿង ដំបូង ជាទូទៅ ស្មើ $e 104.5^{\circ}$ H-O-H មាន នៅក្នុង ទឹក ។

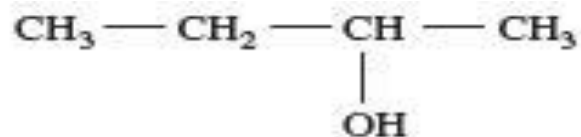
ឧទាហរណ៍ 108.9° មាន នៅក្នុង ដំបូង តាម លក្ខណៈ លក្ខណៈ ពិត ប៉ុន្តែ ពាល់ នៃ ក្រុម មេមេ ទីល ដែល មាន ចំនួន នៃ គ្រឿង នឹង អាច មិន ត្រូវ ស្មើ នឹង ទឹក



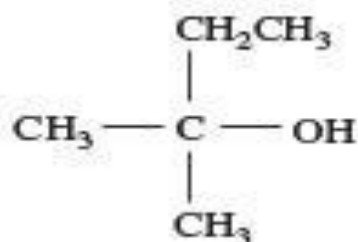


IUPAC name:
common name:
classification:

1-butanol
n-butyl alcohol
primary (1°)

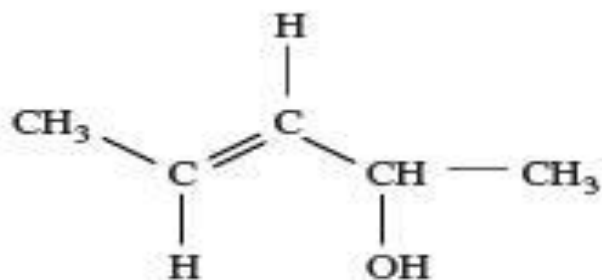


2-butanol
sec-butyl alcohol
secondary (2°)



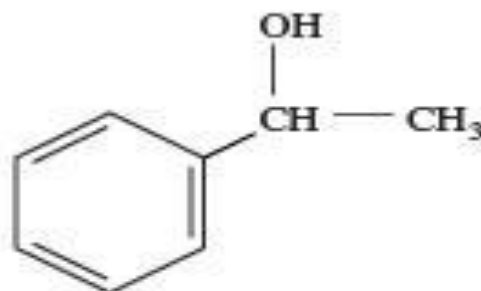
IUPAC name:
common name:
classification:

2-methyl-2-butanol
t-amyl alcohol
tertiary (3°)



IUPAC name:
classification:

3-penten-2-ol
allylic



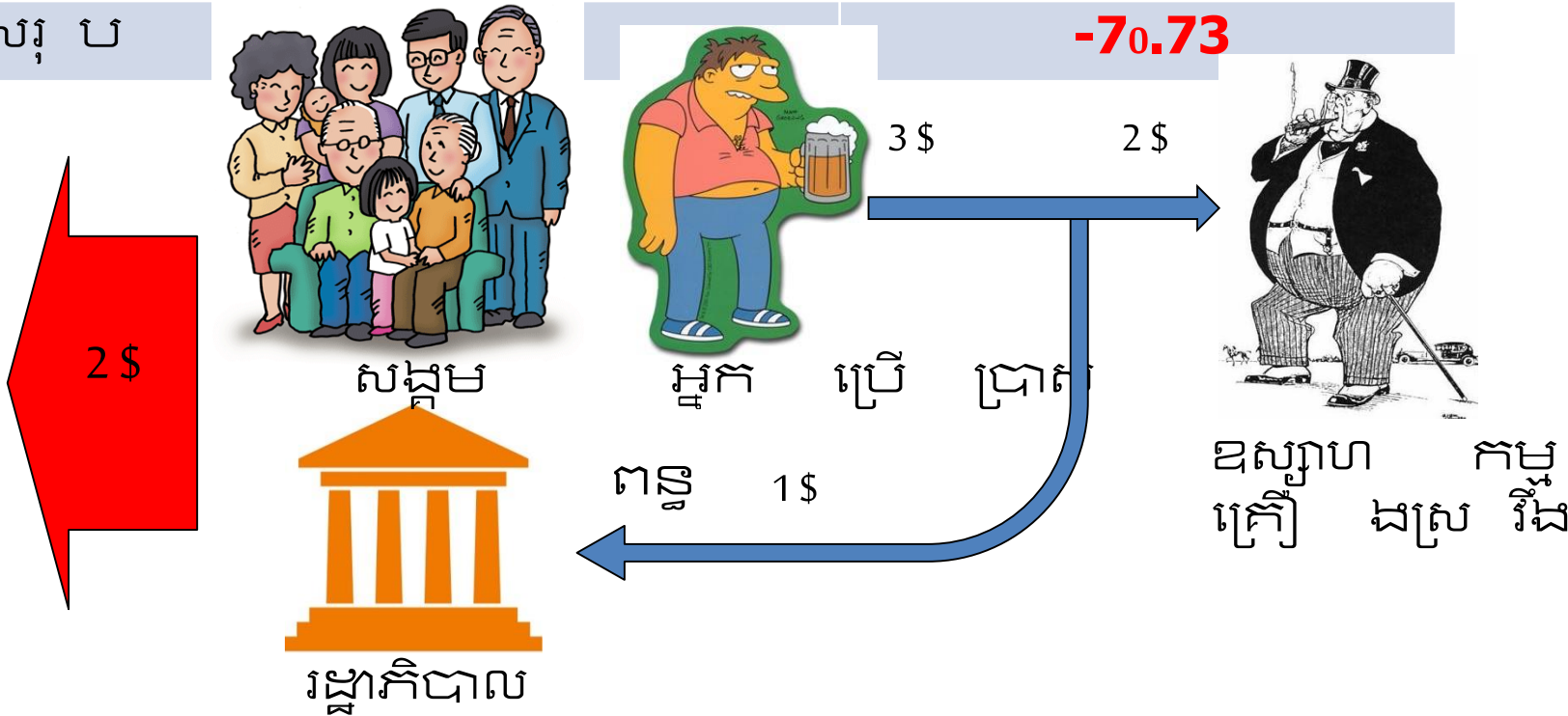
1-phenylethanol
benzylic

គ្រឿងស្រវឹង ដាច់ ពាក់ព័ន្ធ នឹងបំរើ បម្រើ លអាកាសធាតុ

- ពី ពេលបច្ចុប្បន្នទៅដល់ឆ្នាំ ២០០០ សិក្សា
ណ្ឌភាព អាច កើន ដល់ ៤ អង្សាសេ ឬដល់ ៦
អង្សាសេ ។
- តំបន់ ផលិតកម្មស្រាបៀម ១០០០គ.ប រហូតដល់
តំបន់ មេឌីទែរ៉ានេ ក្នុងនោះ នៅភាគខាង
ជើង ដប្រទេសបារាំង មាន ៦០ អង្សាសេ និង
ខាងត្បូង ៥០ អង្សាសេ។
- នៅប្រទេសបារាំង ដដែល លទ្ធផល ប្រទេសផលិតកម្ម
ទំពាក់ ដប្រទេស ដ៏ធំ របស់ ពិភពលោក នឹង មានសិក្សា
ណ្ឌភាព កើនឡើង ដល់ ៦ អង្សាសេ។

វិស័យសង្គម នៃ គ្រោះ ថ្នាក់ ជាប់ពាក់ ព័ន្ធនឹង ងគ្រឿ ងស្រវី ងនៅប្រទេស ថៃឡង់ដា ២០០៦

ការ ចំណាយ	ពាន់ លានបាត
ចំណូលពី ពន្ធលើ គ្រឿងស្រវីង	70.34
ការ ចំណាយ លើ គ្រោះ ថ្នាក់ នៃ គ្រឿងស្រវីង	150.07
សរុប	-70.73



ច្បាប់ គ្រប់គ្រង ឯកសារ គ្រប់គ្រង ឯកសារ គ្រប់គ្រង ឯកសារ



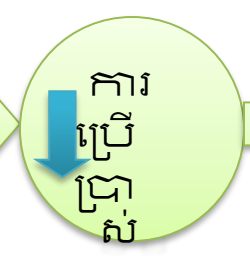
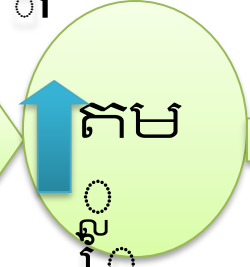
ការប្រើប្រាស់ ↓

គ្រោះថ្នាក់ ↓

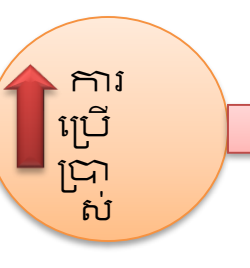
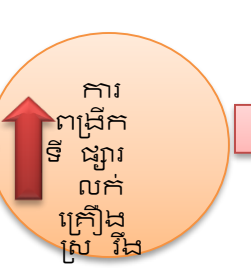
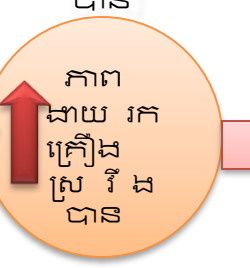
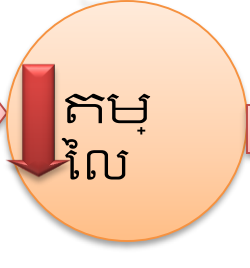


រវាង គោល នយោបាយ គ្រឿងស្រវឹង និង ឧស្សាហកម្មគ្រឿងស្រវឹង

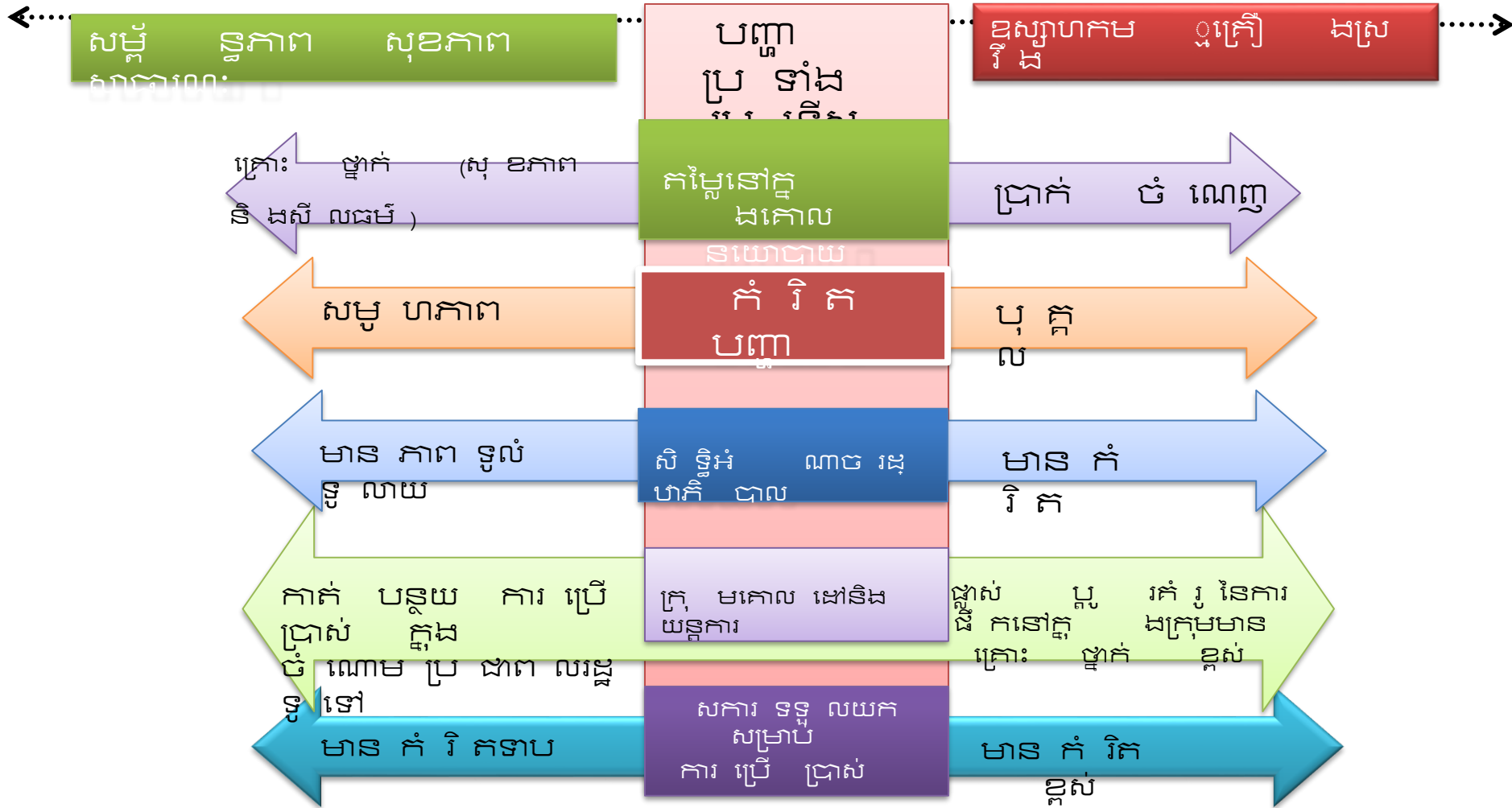
គោល នយោបាយ គ្រឿងស្រវឹង



កិច្ច ព្រម ព្រៀង ពាណិជ្ជ ចក្ខុ សេវា



ភាព ប្រ ទាំ ងប្រ ទើ សត្វាភ្នំ ងធ្វើគោល នយោបាយ គ្រឿ ងស្រវឹង



ការ បន្ថយ ការ ប្រើប្រាស់
គ្រឿង ងងឹត រឹង ចូល មកកាត់
បន្ថយ បំបែក បម្រុង លំអាកាស
ធាតុ

អ្នក ជ កស្រែជាអ្នក ដែលចូល
រួមចំណែក

បំផ្លាញ ពីភពលោក យ៉ាងធំ
ដែលមិនខុសពីអ្នក កាប់ ព្រៃ



ស្នូល មេរៀន ណា